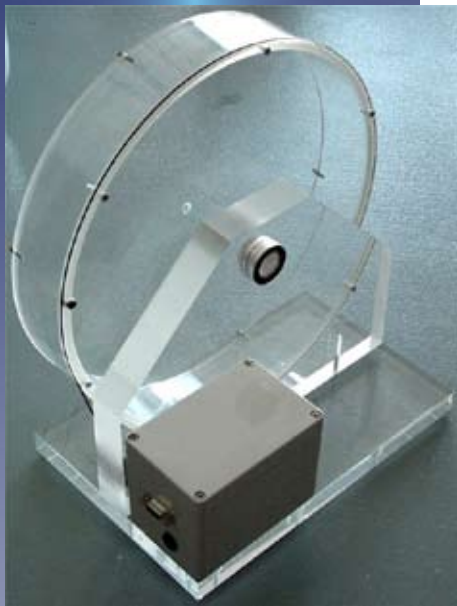


# Roue d'effort

Roue d'entraînement avec vitesse de rotation réglable et durées paramétrable. Elle permet l'étude de l'effort physique intense chez les rongeurs, modélisation des sports intenses et leurs effets sur le corps



- Recherche sur la fatigue musculaire
- Etudes du stress
- Modélisation des activités sportives
- Taux d'activité motrice réglables
- Conséquences des efforts physiques.

## Intérêt scientifique

Modélisation de la pratique sportive intense chez le rongeur, recherches sur la fatigue musculaire, études sur le stress, etc.

## Description du produit

Roue actionnée par un moteur associé à une dynamo tachymétrique pour souris ou petits rongeurs reliée à un PC pour recueil des données.

## Principe

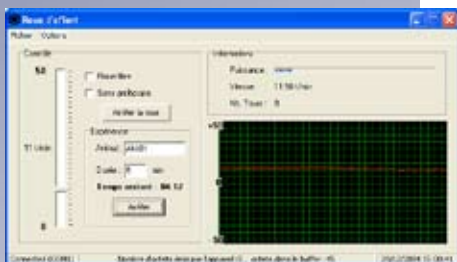
La roue asservie tournant à vitesse constante et régulière oblige l'animal à courir, ce qui permet de lui imposer un effort régulier et journalier. La roue peut être laissée libre pour mesurer l'activité de l'animal, en temps réel (nombre de tours et vitesse).

## Logiciel

- Programmation de la vitesse, du sens et du temps d'action de la roue.
- Visualisation en temps réel

## Caractéristiques générales

- Vitesse : 0 à 25 t/minute
- Sens horaire/antihoraire
- Rampe de montée et descente de la vitesse programmable
- Dimensions: 30 x 19 x 35 (L x l x H cm)
- Largeur couloir : 5 cm
- Diamètre roue : 30 cm
- Comptage des tours par sonde à Effet Hall
- Alimentation : bloc chargeur CE 15 V standard
- Liaison USB standard



**INTELLIBIO**  
Innovation

INTELLIBIO

*Innovating for laboratories*

25 rue de Fossieux - 54610 Nomeny - FRANCE

Tél. +33 (0)3 83 28 16 04 - Fax : +33 (0)3 83 90 11 58 • email : [contact@intelli-bio.com](mailto:contact@intelli-bio.com) - [www.intelli-bio.com](http://www.intelli-bio.com)